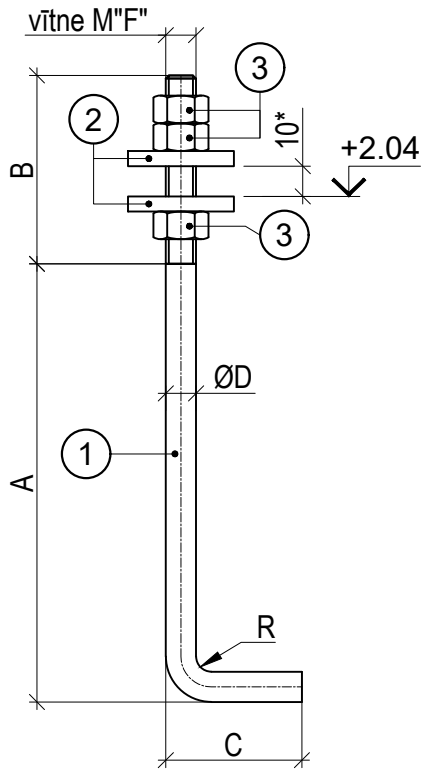
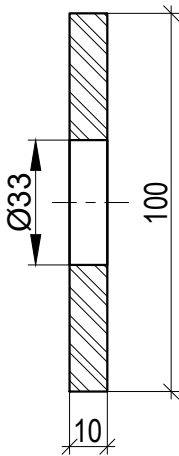
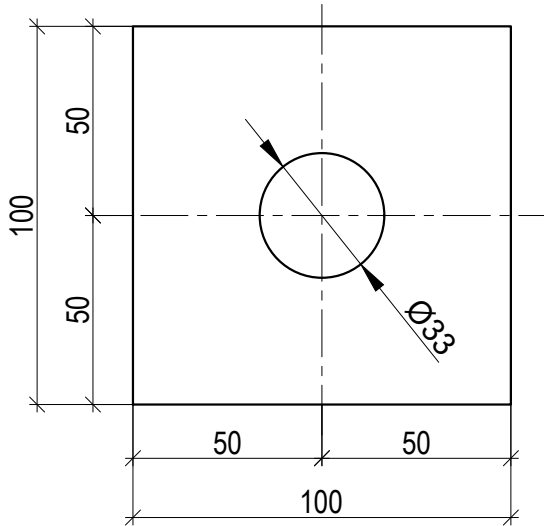


ES-1 skice



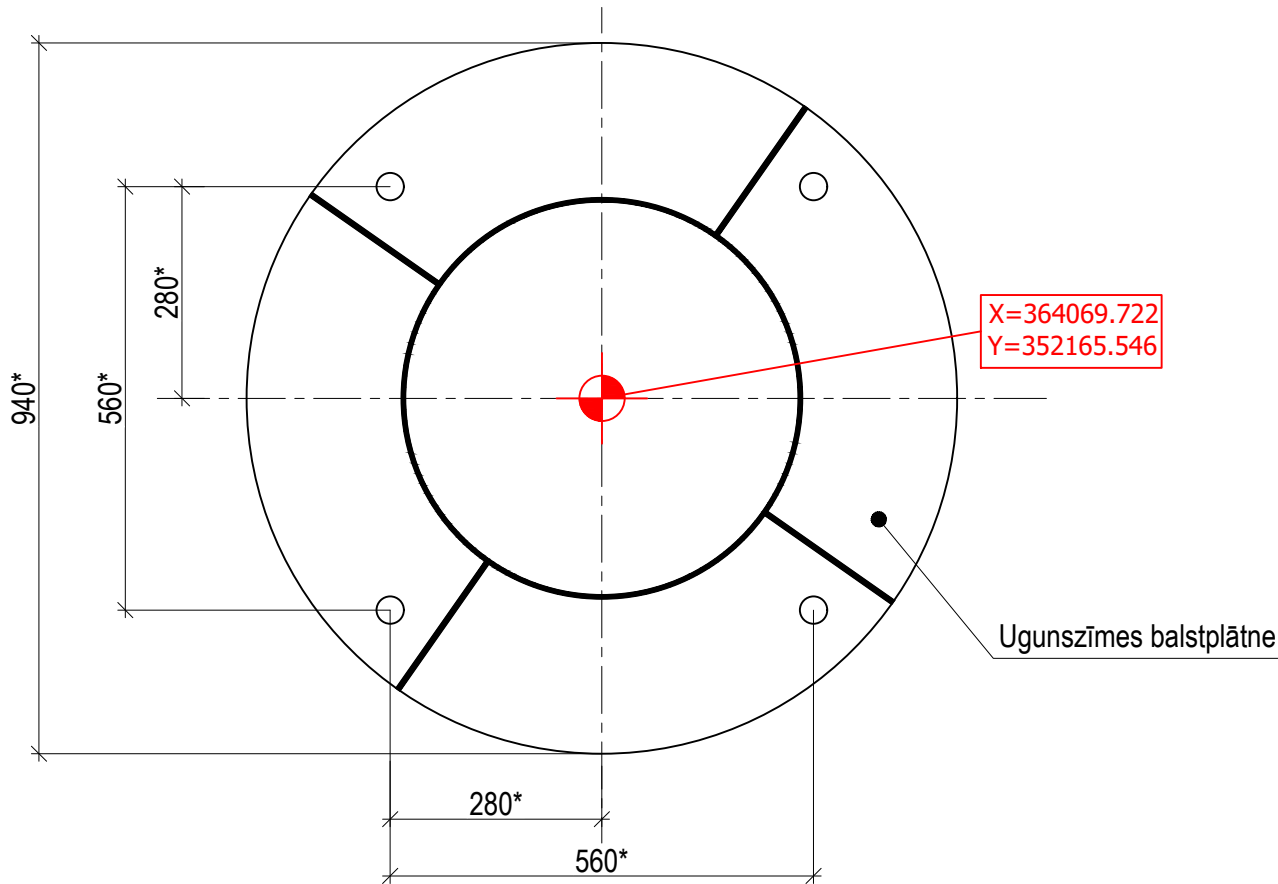
Parametri	
ØD	30mm
M"F"	M30
A	750mm
B	150mm
C	150mm
R	30mm

poz. 2
skice



Elementa marka	Poz. Nr.	Apzīmējums	Nosaukums	Daudz.	Masa, kg.		Piezīmes
					1poz.	visas	
ES-1	1	lapā HB-1	Ø30mm; L=970mm.	1	5.4	5.4	ar vītņi M30
	2		sloksne 100x10mm, L=100mm	2	0.79	1.58	
	3		uzgrieznis M30	3	0.23	0.69	
				KOPĀ:		7.67	

Enkurskrūvju ES-1 izvietojuma plāns
M1:10



Piezīmes:

- UZMANĪBU!!! Enkurskrūves konstrukcija un novietojums plānā atkarīga no ugunszīmes izmēriem un tās bāzes konstrukcijas. Gadījumā ja ugunszīmes konstrukcijas izmēri būs citi, tad jāinformē projekta organizācijas pārstāvi projektētās pamata konstrukcijas akceptēšanai vai koriģēšanai.
- Lai nodrošinātu precīzu enkurskrūvju ielikšanu un to regulēšanu horizontālā un vertikālā virzienos, enkurskrūves jāizgatavo stingru bloku veidā, darba vietā. Pretējā gadījumā enkurskrūves jāuzstāda tikai ar montāžas konduktora palīdzību.
- Lielumi, kas atzīmēti ar (*) , ir orientējoši, un tos jāprecizē darbu gaitā.

Objekta nosaukums "Krasta ugunszīmes uzstādīšana pie Jaunās zvejas ostas vārtiem"						Pasūtītājs Ventspils brīvostas pārvalde	
Rosējuma nosaukums Enkurskrūve ES-1.						<div><div></div><div>SIA "Alserviss Pluss"</div><div>Reģ. Nr. 40003619823 Daugavpils 34-45. Saulkalne, LV 2117, LATVIA Tālr. +371 26 784 246. E-pasts: mikulins@inbox.lv</div></div>	
Būvproj.vad.	S. Mikulins		Stadija	Faila nosaukums	Lapu skaits		
Būvproj.dal.vad.	S. Mikulins		BP	HB-4.dwg			
			Lapa	Mērogs	Nr.p.k.		
Posūtījuma Nr.		23/02	Datums		01.02.2024.	HB-4	1:10 55